

## Automatiserad uppdatering av Fastighetskartan

### Inledning

Med anledning av plattformsbudet mellan ArcGIS 10.3 och ArcGIS 10.4 behöver datasetet som innehåller Fastighetskartan rensas på data.

### Vad behöver göras?

Alla lager behöver tas bort ifrån er databas och sedan ska scriptet startas igen. Klasserna kommer då att läsas in korrekt och allt kommer att fungera som det ska.

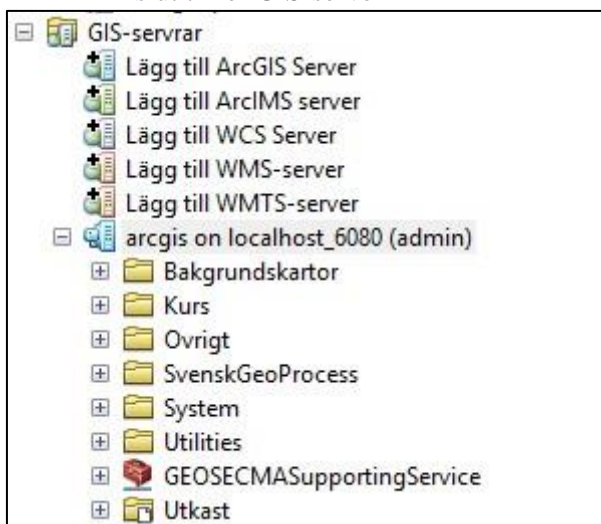
Tänk på att ta bort alla lager i dataseten för grannkommunerna om ni skulle ha sådana inlagda i er databas.

### Hur gör man?

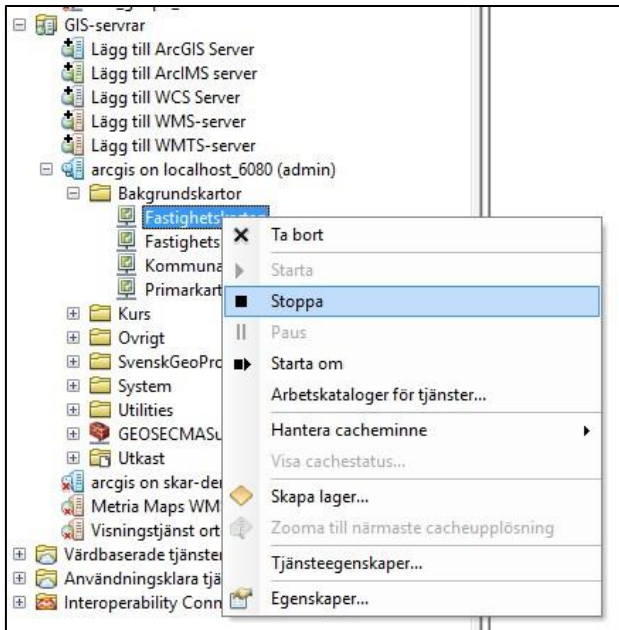
#### Steg 1

Stoppa de karttjänster som läser mot Fastighetskartan. Detta görs i ArcCatalog eller i ArcMap. (Har ni tillgång till er applikationsserver kan hela servern stoppas en kort stund)

- Leta upp GIS-Servrar i ArcCatalog eller i ArcMap
- Anslut till er GIS-server



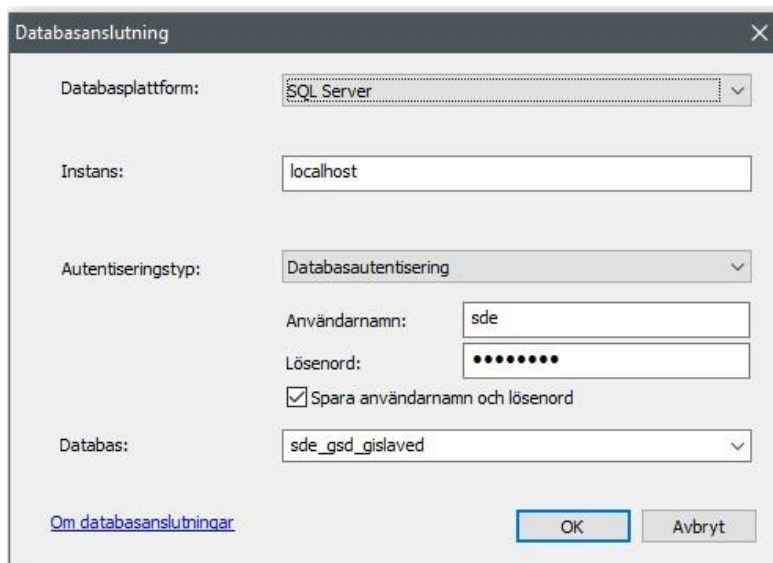
- Högerklicka på de tjänster som läser mot Fastighetskartan och välj Stoppa



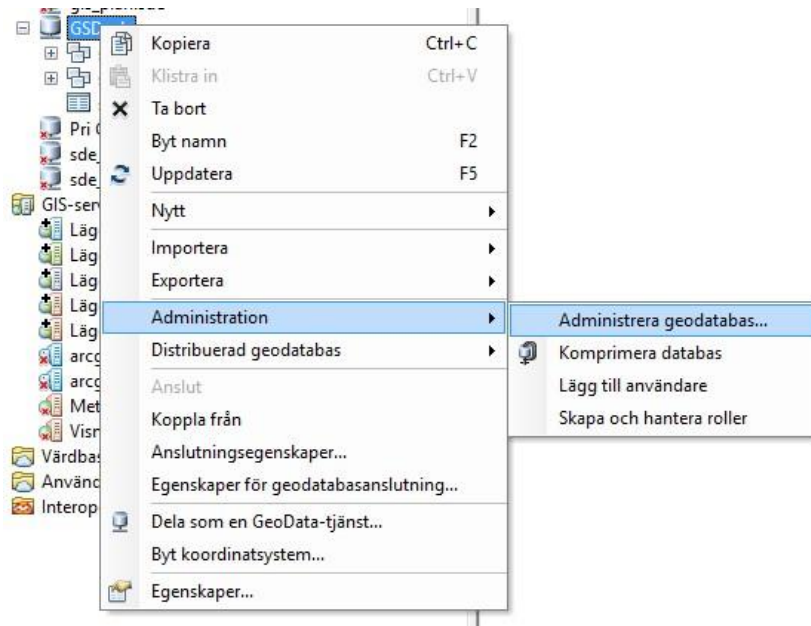
## Steg 2

Se till att inga användare är kopplade mot databasen.

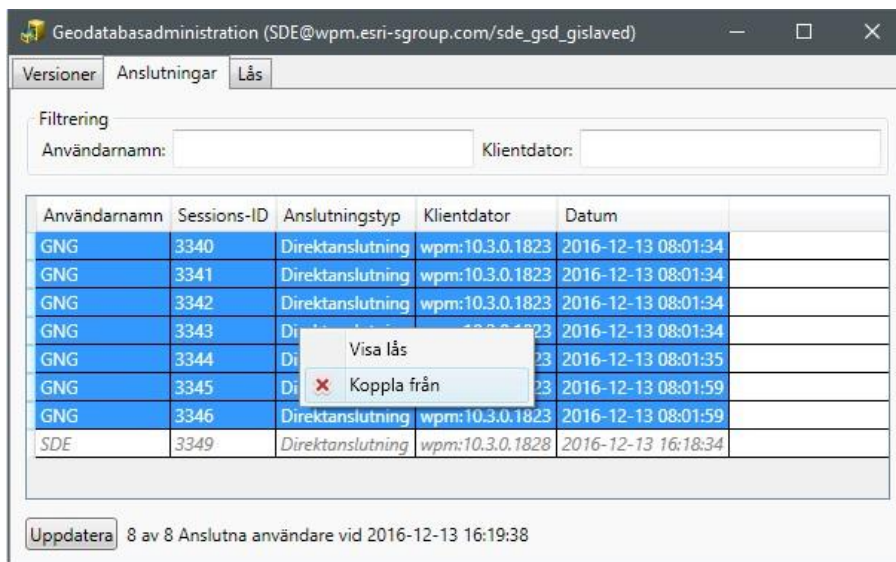
- Gör en databasanslutning med sde-användaren



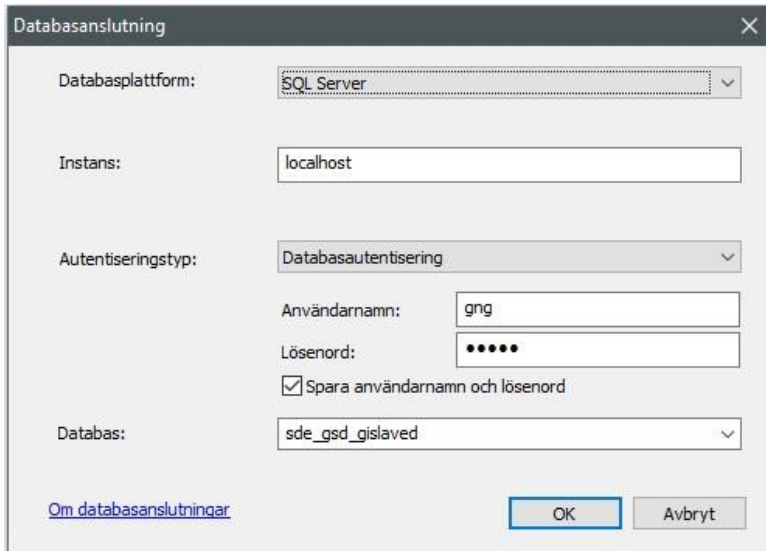
- Högerklicka på databasen – Administration – Administrera geodatabas



- Gå till fliken anslutningar – Markera alla anslutningar – Högerklicka och välj Koppla från



- Ändra databasanslutningen till gng



- Gå in i datasetet för Fastighetskartan – Markera alla klasser – Högerklicka och ta bort.

### Steg 3

Logga in på ArcGIS servern, leta upp mappen där era script för automatiseringen av fastighetskartan ligger. De brukar ligga på C:\arcgisdata\FK eller D:\arcgisdata\FK.  
*Notering! Ni kan behöva hjälp av er IT-avdelning för detta steg.*

- Leta upp filen som har ändelsen .cmd och välj att köra den.

Nu kommer scripten att köras än en gång. Alla klasser kommer att skapas på nytt.

### Steg 4

Starta de karttjänster som stoppades under steg 1.